

Infinity XR4

LICHTJAHRE VORAUS



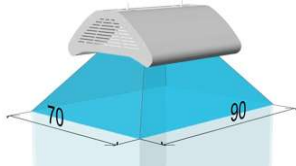
Infinity XR4

Damit Ihr Aquarium im besten Licht erscheint

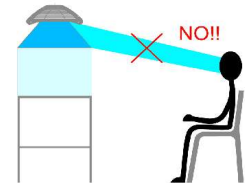
Neun gute Gründe, warum Sie sich für INFINITY XR4 entscheiden sollten!

1 INNOVATIVER REFLEKTOR

Erst der Reflektor, dann das Gehäuse! Diese Hängeleuchte wurde um seinen äußerst innovativen Reflektor herum gebaut. Dank des HQI Leuchtmittels wird das Licht absolut gleichmäßig gestreut. Man erreicht somit:

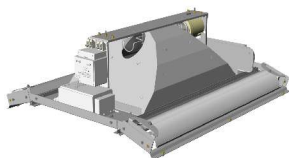


- eine homogene Streuung des Lichts auf eine Oberfläche von 90 x 70 cm..



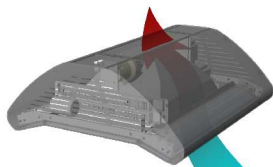
- Konzentration des Lichtstrahls auf das Innere des Aquariums ohne störende Streuung nach außen.

2 ROBUST



Das äußere Gehäuse besteht aus lackiertem Aluminium, die Innenseite aus pulverbeschichtetem Stahl, so werden Verformungen verhindert, die eventuell durch Wärmeabstrahlung entstehen könnten.

3 KEINE VENTILATOREN



Das Ventilationssystem basiert auf dem Prinzip des "Kamineffekts". Zwei Luftdüsen im unteren und ein Lüftungsgitter im oberen Bereich sorgen für eine optimale Luftzirkulation. Deshalb müssen keine Ventilatoren eingebaut werden, es entstehen so gut wie keine Betriebsgeräusche der Leuchte.

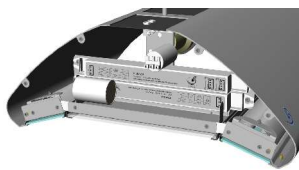
4 KOMPAKT

Das robuste Gehäuse und die optimale Ventilation ermöglichen den Einbau der magnetischen Schaltung und des elektronischen Antriebs für die T5 Leuchtstoffröhren im Innern der Hängeleuchte ohne störende Zusatzteile außerhalb.

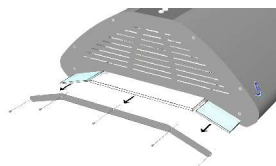
5 T5 LEUCHTSTOFFRÖHREN

Der Reflektor wurde so konstruiert, dass auf jeder Seite der Leuchte eine Doppelreihe von T5 Röhren angebracht werden kann, jedes Modell verfügt also über mindestens 4 T5Röhren.

6 EINFACHE WARTUNG

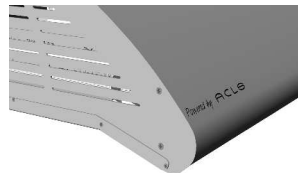


Die elektrischen und elektronischen Komponenten, die gewartet werden müssen, sind leicht zugänglich, man muss lediglich ein Seitenteil der Leuchte entfernen.



Auch die Leuchtmittel, Röhren und LEDs sind leicht auszutauschen. Man entfernt einen Biegel, der an einer der beiden Seiten der Leuchte angebracht ist, so kann das Sicherheitsglas beiseite geschoben werden und die T5 Röhren und HQI Leuchtmittel können problemlos ersetzt werden.

7 AUSSTATTUNG MIT ACLS



Durch die Verwendung des elektronischen Dimmers ACLS werden die hervorragenden Leistungen von INFINITY XR4 weiter verstärkt. Die Version mit ACLS verfügt über blaue LEDs (Mondlicht), so kann die gesamte Mondphase nachempfunden werden.

8 GROSSE AUSWAHL AN LEUCHTMITTELN

INFINITY XR4 kann mit Leuchtmitteln von 250 W und 400 W bestückt werden, sowohl mit Bajonettanschluss (Fc2) als auch mit Schraubanschluss (E 40), mit Leuchtfarbe von 10.000°k oder 14.000°k

Eine absolute Neuheit stellt die Version mit 400 W und einem Bajonettanschluss (Fc2) dar.

Die Modelle mit 400W und einem Schraubanschluss E40 verfügen über 2 wichtige Details:

Adapter für die Anbringung von Leuchtmitteln mit 250 W

Schlitten, um die Fassung so zu positionieren, dass sich die Lichtquelle im Zentrum des Reflektors befindet.

Die Position der Lichtquelle kann tatsächlich je nach Stärke und Bauart der verschiedenen Modelle variieren.

9 MODELLE FÜR SÄMTLICHE ANSPRÜCHE

Es gibt 3 verschiedene Modellkategorien:

einzeln: 60 cm lang mit HQI Leuchte und 4 T5 Röhren mit 24 W;

doppelt: 120 cm lang mit 2 HQI Leuchten und 4 T5 Röhren mit 54 W;

dreifach: 180 cm lang mit 3 HQI Leuchten und 8 T5 Röhren mit 39 W.

Die HQI Leuchten können über 250 W oder 400 W verfügen, sowohl mit E40 als auch Fc2 Anschluss.

Alle Modelle können auf Anfrage mit ACLS ausgestattet werden.

CODE FC2 / E 40	MODELL	Maße	HQI	T5 RÖHREN	MIT ACLS
SFII02 / SFII10	Infinity XR4 1x250	60x55cm	1x250 W	4x24 W	2 Leds BLAU
SFII03 / SFII11	Infinity XR4 1x400	60x55cm	1x400 W	4x24 W	2 Leds BLAU
SFII05 / SFII12	Infinity XR4 2x250	120x55cm	2x250 W	4x54 W	2 Leds BLAU
SFII06 / SFII13	Infinity XR4 2x400	120x55cm	2x400 W	4x54 W	2 Leds BLAU
SFII08 / SFII14	Infinity XR4 3x250	180x55cm	3x250 W	8x39 W	4 Leds BLAU
SFII09 / SFII15	Infinity XR4 3x400	180x55cm	3x400 W	8x39 W	4 Leds BLAU



SFILIGOI s.r.l.
Via A Magio 21
36061 Bassano del Grappa (VI)
Italy

Tel : 0039 0424 383375 (r.a.)
Fax : 0039 0424 511487
E-mail : sfiligoi@sfiligoi.it
www.sfiligoi.it